


2017 特許・情報フェア&コンファレンス レイテックの最新知財ソリューションのすべてを展示



期 間	2017年11月8日(水)～11月10日(金) 10:00～18:00 (10日は17:00まで)	
会 場	科学技術館《東京 北の丸公園》	
弊社ブース	7号館-13番ブース	企業プレゼンテーション
		<p>◇11月8日(水) 13:45～14:30 【1階特設会場】 『「PAT-ValueAs」による特許価値評価について』 ～特許価値を用いた新たな特許マップのご紹介～ (講師：株式会社レイテック代表取締役 出口隆信)</p> <p>◇11月9日(木) 15:00～15:45 【1階特設会場】 『企業ですぐに役立つ特許マップ解析事例のご紹介』 ～IPランドスケープに活用出来る特許マップのご紹介～ (講師：キリン株式会社 平尾 啓 氏)</p>

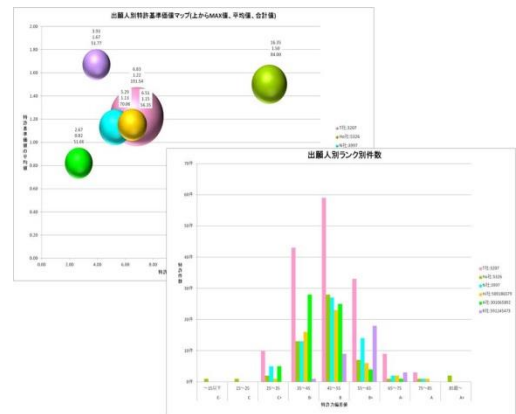
主な出展製品

■『PAT-VALUEAS』特許価値評価システム

最近、特許価値評価のニーズが高まっている中、今回、当社が開発しました特許価値評価システム

「PAT-ValueAs」は、高度な統計処理を用いることで、今までにない精度の高い特許の価値評価が可能となります。御社の特許価値、およびライバル各社との特許価値の比較、また技術領域毎の特許価値の比較が短時間で行えます。研究開発戦略、事業戦略、訴訟、M&A等々の場面でご利用できます。ぜひ、ご自分の目でご確認ください。

企業プレゼンテーションでは、PAT-ValueAsで抽出した特許価値をPAT-LIST-GLSに取り込んで、新たな価値ベースの解析マップの作成事例をご紹介します。

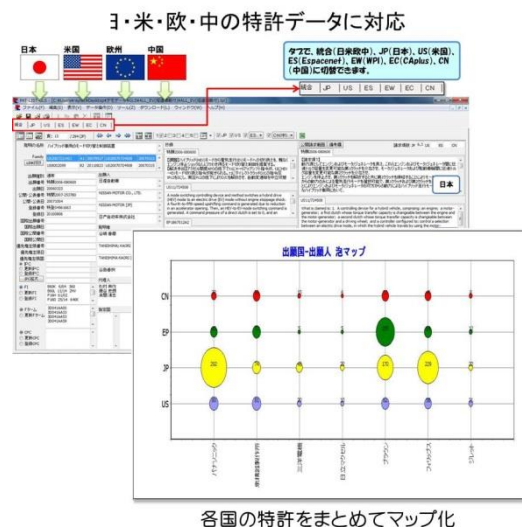


■『PAT-LIST-GLS (グローバル版)』日米欧中対応 特許調査・解析ソフト

PAT-LIST-GLSは、これまでの国別のソフトを1つに統合したソフトです。特に「統合」画面では、日本、米国、欧州、中国特許データの同時表示、同時検索、同時解析が可能です。全文・全図ダウンロード機能や、3次元泡マップ機能、その他特殊マップも搭載。課題-解決手段マップ作成に最適です。

今回は、数十万件のビッグデータに対応した新バージョン及びクライアントへのインストールが不要なWEB対応バージョンもご紹介いたします。

企業プレゼンテーションでは、10年前よりIPランドスケープに使える特殊解析を研究開発してきたPAT-LIST研究会において創出された、事業や経営に役立つ有益な事例のご紹介を行います。

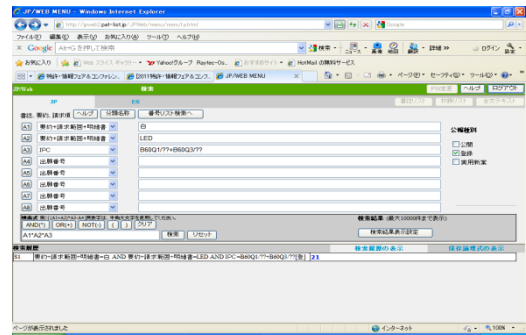


主な出展製品

■『PAT-LIST-CN/WEB』中国特許検索システム

中国の特許・実用新案・意匠（1985年～）を漏れなく収録しており、日本語、英語、中国語で検索、閲覧が可能です。中国語が分からなくても日本の特許検索システムと同じ感覚で調査が出来ます。出願人辞書、技術用語辞書も充実しているので高精度の検索が可能です。パテントファミリーリスト、パテントファミリー抄録、各国全文公報や、各国経過情報も閲覧できます。

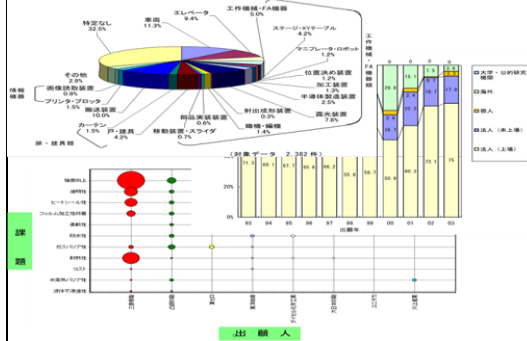
日米欧中対応 特許調査・解析ソフト「PAT-LIST-GLS（グローバル版）」との連携が出来て中国特許の解析が可能です。ダウンロードデータのPAT-LIST-GLSへの取込も簡単に出来ます。



■グローバル特許調査・解析（国内・海外）

日米欧の特許調査・解析はもちろん、中国・韓国・台湾を始め、BRICs（ブラジル、ロシア、インド）、CLMB（カンボジア、ラオス、ミャンマー、バングラデシュ）、イスラエル、アラブ諸国、オーストラリアなどのグローバル特許調査・解析、データ提供などを幅広く受託しています。

グローバル特許調査や特許情報の有効活用を図りたい方、特許解析をアウトソーシングされたい方は、是非弊社ブースへお越し下さい。専任スタッフがご希望にお応えします。



■特許翻訳（中国・韓国・台湾など）

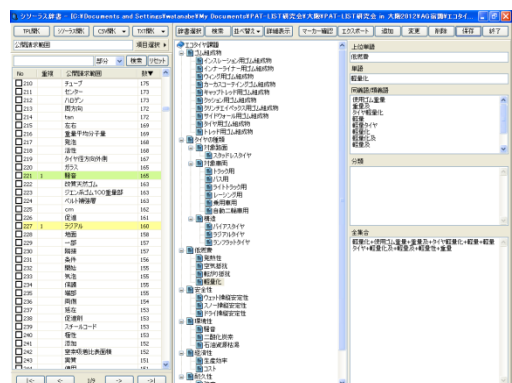
中国、韓国、台湾などの特許翻訳を受託しています。要約や第1請求項の機械翻訳をはじめ、機械翻訳者が比較的短時間で読みやすい日本語に翻訳して提供する簡易マニュアル翻訳、さらに、全請求項や明細書、全文をすべて人手で翻訳するマニュアル翻訳、日本特許が正しく中国語に翻訳されているかを確認するためのリバーズ翻訳など、お客様のニーズに合わせた翻訳サービスを提供しています。

海外特許の翻訳でお困りの方はぜひ弊社ブースへお越し下さい。専任スタッフがご希望にお応えします。

■シソーラス辞書ソフト（PAT-LIST-GLS 用）

技術用語、出願人、分類等のシソーラス化を行うことは特許調査、解析には不可欠です。本シソーラス辞書ソフトは、操作は非常に簡単で、PAT-LIST ファイルや既存の CSV/TXT ファイル等から読み出した技術用語を希望する分類へドラッグ＆ドロップするだけ。階層化が簡単に行えます。

当社のグローバル特許調査・解析ソフト「PAT-LIST-GLS」との自動連携が可能で、作成したシソーラス辞書で特許マップを作成できます。例えば、発明の課題と解決手段に用いられている技術用語のシソーラス辞書を作成すると、課題と解決手段の特許マップが簡単に作成でき、事業戦略や研究・開発戦略の立案に役立ちます。



株式会社レイテック

ホームページ <http://www.raytec.co.jp>

電子メール info@raytec.co.jp

■東京本社 〒101-0025 東京都千代田区神田佐久間町 1-9 第7 東ビル 7 階 TEL: 03-5577-5898 FAX: 03-5577-5899

■名古屋支社 〒460-0003 名古屋市中区錦 3-11-25 アーク栄錦ニュービジネスビル 5 階 TEL:052-228-9260

■関西支社 〒651-0084 神戸市中央区磯辺通 4-2-8 田嶋ビル 8 階 TEL:078-261-1102