

平成26年度 特許情報活用研究会 成果発表会

特許情報の戦略的活用で、

連続的にヒット商品を発掘！



RAYTEC

ご案内 & 申込要領



日時：平成**27**年**4**月**24**日(金)

発表会 14:00~17:50

会場：**宝第一栄伏見中央店** 第1会議室(2F)

参加費：**無料** (テキスト代別)

主催：株式会社レイテック

各グループの研究成果発表

●PAT-MET

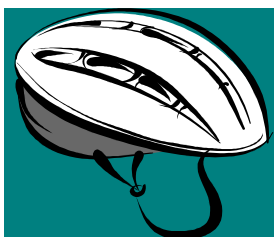
発表テーマ：「新規ヘルメットの解析」

➤特許情報から業界への新規切り込み方を考える

<メンバー>

株式会社ダリヤ
株式会社デンソー
トヨタ紡織株式会社
株式会社レイテック
株式会社パロマ
ブラザー工業株式会社

鬼頭 吉史 様(リーダー)
沢田 武志 様(サブリーダー)
嶋 純孝 様
大竹 佐知 様
安藤 佐美雄 様
佐久間 幹雄 様(アドバイザー)



●備考's2"

発表テーマ：「これで使えるぞ！SDB

～Fタームを補完するSDB構築方法の検討～」

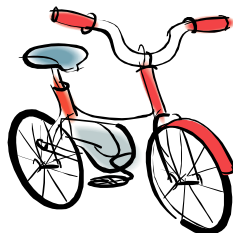
➤FIが発明の属する技術分野を示す分類である一方で、Fタームには解決すべき課題などの多観点で分類が付与されているものも多く、特許マップを作成する際に利用できるものが少ない。

➤Fタームの充実しているテーマ「電気カミソリ」と主要技術にFタームのないテーマ「電動アシスト自転車」を題材に選定し、Fタームを補完する付加情報をどのように抽出、選定すれば戦略DB(SDB)の構築に結びつけられるかを研究する。

<メンバー>

株式会社アンセイ
東レエンジニアリング株式会社
株式会社デンソー
ダイキン工業株式会社
株式会社レイテック
株式会社デンソー

西川 慎一 様(リーダー)
山本 昌和 様
斉藤 滋 様
小林 淳 様
佐々木 眞悟 様
柏木 秀樹 様(アドバイザー)



国内特許

特許情報活用研究会 in 名古屋 成果発表会へようこそ！

於 宝第一栄伏見中央店

| 時刻 | 内容 | 演者 |
|-------|---|-----------------------------|
| 13:30 | 開場(受付) | |
| 14:00 | 第1部 講演 | |
| 14:00 | 開演のご挨拶 | 株式会社レイテック 代表取締役 出口 隆信 |
| 14:05 | 講演A:「社外活動による特許分析の疑似体験」 | 帝人株式会社 知的財産部 佐藤 貢司 様 |
| 14:45 | 講演B:「賢い検索式の迅速な作り方」 | 特許情報活用研究会・塾長 工学博士 桐山 勉 様 |
| 15:15 | 第2部 成果発表会 | |
| 15:15 | PAT-MET 「新規ヘルメットの解析」 ”特許情報から業界への新規切り込み方を考える” (アドバイザーコメント3分、質疑応答7分) | 株式会社ダリヤ 鬼頭 吉史 様 |
| 15:55 | 休憩(10分) | |
| 16:05 | 備考's2” 「これで使えるぞ！SDB ～Fタームを補完するSDB構築方法の検討～」 (アドバイザーコメント3分、質疑応答7分) | ダイキン工業株式会社 小林 淳 様 |
| 16:45 | 講評 | 特許情報活用研究会・塾長 工学博士 桐山 勉 様 |
| 17:00 | 第3部 意見交換会(50分) | |
| 17:00 | 来年度に向けての取り組み紹介、来場ゲストからの意見・感想コメント | |
| 18:00 | 第4部 懇親会(120分) | |

講演A:「社外活動による特許分析の疑似体験」

(概要) PAT-LIST研究会(東京)、特許情報活用研究会(名古屋)では、毎年素晴らしい研究成果が発表される。研究会の特徴や参加者の動機をはじめ、ツールや分析の進め方等を紹介し、特許分析の疑似体験をすることによって得られる効果や分析事例を発表する。特許情報活用にお悩みの方には必須。

<講演A、佐藤 貢司 氏のプロフィール>

1993年に帝人(株)に入社。研究所に所属し商品開発5年、繊維営業6年、管理・品質保証4年、企画スタッフ2年を経て知財部へ転籍して5年目。2012年より東京PAT-LIST研究会に継続参加。知的財産アナリスト、PAT-LISTブロンズ資格認定者。2013年から東京地区でのアドバイザーを務める。

講演B:「賢い検索式の迅速な作り方」

(概要) 欲しい情報を的確にさがす検索式の作り方を指南。長年のサーチャー経験に基づき、調査スピード、正確性、客観性を満足するための方策を惜しげもなく公開いただく。

<講演B、桐山 勉 氏のプロフィール>

1973年帝人(株)入社後、知的財産センターのマネージャーを経て、2009年同社を定年シニア退職。サーチャー1級。2004年～(社)情報科学技術協会のSIG-パテントドキュメンテーション部会のコアパーソン。2006年～(財)日本特許情報機構の客員研究員。2011年～IPI-Award Selection Board(国際特許情報賞の選考委員)を務める。さらに2013年～はやぶさ国際特許事務所・顧問。東京、名古屋で毎月開催されるPAT-LIST研究会(名古屋では特許情報活用研究会)では、2006年発足時から会員の育成等に注力し、塾長を務める。2009年～岐阜県大垣市に在住しながら、多方面で活躍中。

●平成26年度 特許情報活用研究会 in 名古屋 成果発表会 開催要領

日時: 平成27年4月24日(金)
発表会 14:00~17:50 (開場 13:30)
懇親会 18:00~

会場: 宝第一栄伏見中央店

〒460-0008 名古屋市中区栄二丁目5-1 宝第一ビル2階
 第一会議室

定員: 30名(先着順)

地下鉄東山線 伏見駅 4番階段より徒歩5分
 地下鉄東山線 栄駅 8番階段より徒歩5分

参加費:

会場地図

URL: <http://www.raytec.co.jp/nagoya2015map.htm>

| | | |
|--------|-----------------------------|----------|
| | 会員(PAT-LIST保守契約、CN/WEB、研究会) | その他一般 |
| 発表会参加費 | 無料 | |
| テキスト代 | 3,000円/部 | 5,000円/部 |
| 懇親会費 | 3,500円 | |

お申込み期限: 4/22(水)

<<期限後のお申込みは事務局へご相談ください。>>

テキスト代は、当日、会場にて現金でお支払い下さい。
 領収書を発行いたします。

お申込みは下記のいずれかの方法で:

方法1)弊社HPのお申し込みフォームより必要事項をご入力いただき、お申込み願います。

URL: http://www.raytec.co.jp/support/patliststudy_rolloutapply.htm

(レイテックHP 新着情報欄 2015.02.26 参加お申込みは、[こちらから](#) からリンクしております。)

方法2) 下記お申込み用紙の内容を、電子メールの本文に記載し、電子メールタイトルに「平成26年度 特許情報活用研究会 in 名古屋 成果発表会 参加申し込み」とご記入の上、nagoya@raytec.co.jpまでメール送信願います。

方法3) 下記お申込み用紙に必要事項をご記入の上、指定番号へFAX願います。

お問合せ先:

株式会社レイテック 特許情報活用研究会事務局(名古屋支社内) 電話: 052-228-9260

●FAXお申込み

FAX 052-228-7997

| | | | |
|--|------|-----|---|
| 会社名 | フリガナ | 住所 | 〒 |
| | | | |
| PAT-LIST保守契約企業、またはCN/WEB会員企業である ⇒ <input type="checkbox"/> (該当する場合はチェックして下さい) | | | |
| 所属 | | 役職 | 申込 1 発表会へ参加する。 2 発表会テキストを申し込む。テキスト()部。 3 懇親会に参加する。 (該当する番号に○をして下さい) |
| 氏名 | フリガナ | 連絡先 | 電話 |
| | | | FAX |
| | | | Eメール |
| 所属 | | 役職 | 申込 1 発表会へ参加する。 2 発表会テキストを申し込む。テキスト()部。 3 懇親会に参加する。 (該当する番号に○をして下さい) |
| 氏名 | フリガナ | 連絡先 | 電話 |
| | | | FAX |
| | | | Eメール |

<注意事項>

※参加申し込み多数の場合は、先着順とさせていただきます。定員オーバーの場合、参加をお断りする場合がございます。

※お申し込みいただいた個人情報は株式会社レイテックにて厳重に管理し当社の営業活動やDM案内の他には使用いたしません。



RAYTEC

15.04.10